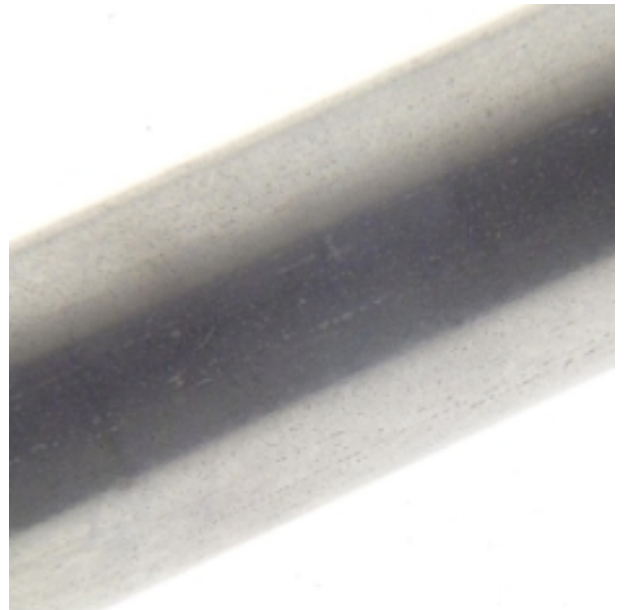


Topfdichtungen - Blank Edelstahl



Labfacility are the UK's leading manufacturer of Temperature Sensors, Thermocouple Connectors and associated Temperature Instrumentation and stockings of Thermocouple Cables. The Company has been trading since 1971 and is ISO9001 accredited.

Glatte Topfdichtungen aus Edelstahl sind für die Herstellung sicherer, lecksicherer Verbindungen in verschiedenen industriellen und mechanischen Anwendungen unerlässlich.

Ihre Korrosionsbeständigkeit, Haltbarkeit und Festigkeit machen sie für raue Umgebungen geeignet.

Die richtige Auswahl, Installation und Wartung sorgen für zuverlässige Leistung und lange Haltbarkeit.

Leistungsbeschreibung

Specifications

General Description	Pot Seals to house the transition joints of sensor to extension leads
Material	Stainless steel
Thread	Plain bodied
Length	15mm to 44mm