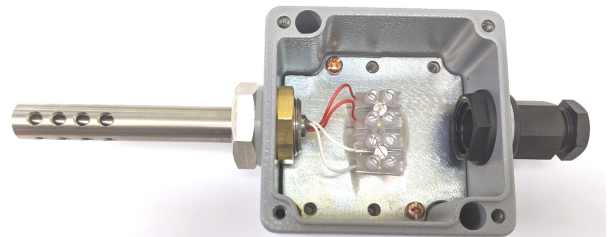
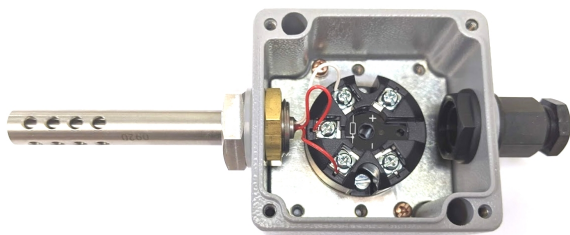
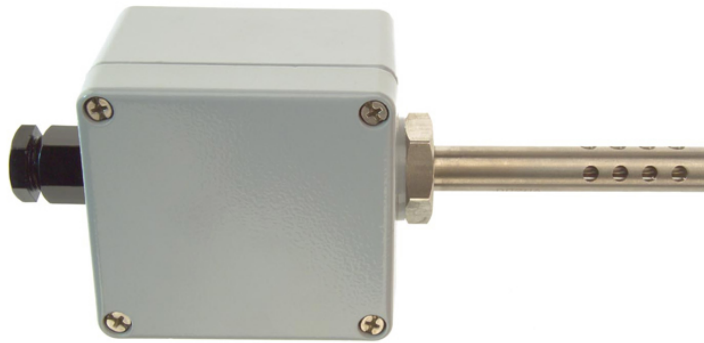


Pt100 AuÃfÃÿen- / KÃfÃ¼hlhaus-Temperatursensoren - Typ PRT



Labfacility are the UK's leading manufacturer of Temperature Sensors, Thermocouple Connectors and associated Temperature Instrumentation and stockings of Thermocouple Cables. The Company has been trading since 1971 and is ISO9001 accredited.

Einzelement (XE-3673-001):

Ein-4-Draht-Element, das den Anschluss an jedes Pt100 2, 3 oder 4-Draht-Instrument ermöglicht

Doppelement (XE-3674-001):

Duplex 2 x 4 Draht mit zwei unabhängigen Sensorelementen, so dass der Anschluss an zwei Mess- oder Steuergeräte ermöglicht; Alternativ kann ein Sensor als Primärsensor und der andere als Back-up verwendet werden, sodass die Sonde nicht entfernt und ersetzt werden muss, wenn einer der Sensoren ausfallen sollte – kann an jedes Pt100 2, 3 oder 4-Drahtgerät angeschlossen werden.

Einzelement mit 4-20mA Ausgang (XE-3675-001):

Inklusive integraler Sender, der den Pt100-Sensorausgang in ein standardmäßiges industrielles 4 bis 20mA-Ausgangssignal über einen vorkonfigurierten Bereich von -50 bis +150°C umwandelt. Es ist auch durch den Benutzer konfigurierbar, so dass Reichweite und Burnout-Richtung geändert werden können. Es ermöglicht dem Benutzer auch, den Ausgangsstrom entweder bei 4 oder 20mA zu trimmen

Spezifikationen

Sensortyp:

Pt100 (100 Ohm bei 0°C) nach IEC 751, Klasse B

XE-3673-001: 4-Leiter-Einzelement

XE-3674-001: 2 x 4-Leiter-Dual-Element

XE-3675-001: 3-Draht-Einzelement mit Sender, 4-20mA 2-Drahtstrom-Loop-Ausgang, Standardbereich -50 bis +150°C (andere Bereiche können vom Benutzer skaliert/konfiguriert werden, 25°C Mindestspannweite - weitere Senderspezifikationen unten)

*Hinweis – Sendergerät hat einen Umgebungsbetriebsbereich von -40 bis +85°C

Specifications

General Description	Weatherproof IP67 rated wall mounting Pt100 for accurate outdoor air temperature sensing
Sensor Type	Choice of either single or dual element, or single element with 4-20mA output
Housing	Painted Die-Cast Aluminium Housing L80 x W74 x H54mm



Element	Pt100, class B to IEC 751
Sheath Material	Perforated 316 stainless steel probe, 12.7mm x 75mm
Gland	M20 cable entry gland
Max. Temperature	+150°C
Min. Temperature	-50°C
IP Rating	IP67
Transmitter	Optional
Number of Wires	2 or 4