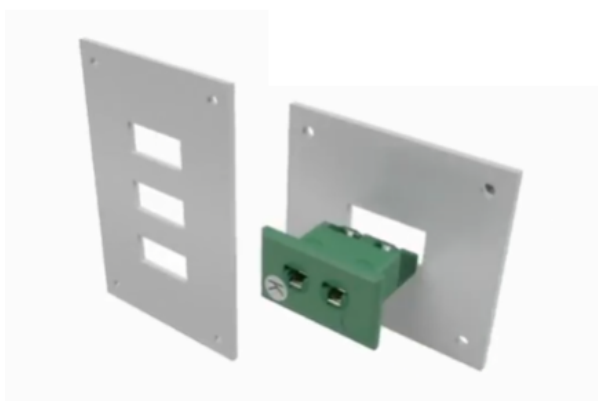


## Thermoelement-Steckverbinder Aluminium-Panel mit IEC-Miniatur-Buchsen vom Typ K



Labfacility are the UK's leading manufacturer of Temperature Sensors, Thermocouple Connectors and associated Temperature Instrumentation and stockings of Thermocouple Cables. The Company has been trading since 1971 and is ISO9001 accredited.

### **Vormontierte Miniatur-Thermoelement-Anschlussfelder**

Eine Reihe von vormontierten horizontalen Miniatur-Schalttafelbaugruppen, die für die Verwendung mit Thermoelementen oder Leitungen mit Miniatursteckern entwickelt wurden. Sie sind robust und eignen sich perfekt für den Einbau in Kontrollräumen, Prüfständen, Laboranwendungen, Kontrollräumen und mehr. Sie unterstützen Kalibriercodes wie K, J, T und N mit Schnelldrahtbuchsen und können 1-24-polige Stromkreise mit einem maximalen Temperaturbereich von bis zu +120 C aufnehmen.

Lieferung vormontiert mit

[Miniatur-Blendeneinstzen](#)

1 24 Wege Stromkreise

Kalibrierung vom Typ K, J, T und N verfügbar

Maximale Temperatur 120C

#### **Typische Anwendungen**

OEMs

Hersteller von Instrumentenschalttafeln

Kontrollräume

Prüfstände und Kufen

#### **Größentabelle**

1 WEG - H45mm x B40mm 2 WEGE - H45mm x B55mm 3-WEGEZIMMER - H45mm x B70mm 4-WEGEZIMMER - H45 mm x B85 mm

5-POLIG - H45mm x B100mm 6-POLIG - H45mm x B115mm 8-POLIG - H45mm x B145mm 10-POLIG - H45mm x B175mm

12-POLIG - H45mm x B205mm 16-POLIG - H75mm x B145mm 18-POLIG - H75mm x B160mm 20 WEGE - H75mm x B175mm

24-POLIG - H75mm x B205mm

#### **Leistungsbeschreibung**

## **Specifications**



<b>General Description</b>	A selection of miniature IEC pre-assembled thermocouple panels, 1-24 way, to suit your specific application.
<b>Thermocouple Type</b>	K IEC
<b>Connector Size</b>	Miniature
<b>Connector Type</b>	Fascia Mounting Socket
<b>Colour</b>	Green
<b>Max. Temperature</b>	120°C
<b>+Positive Contact</b>	Nickel Chromium
<b>-Negative Contact</b>	Nickel Alloy
<b>Standards Met</b>	BS EN 50212:1997. RoHS